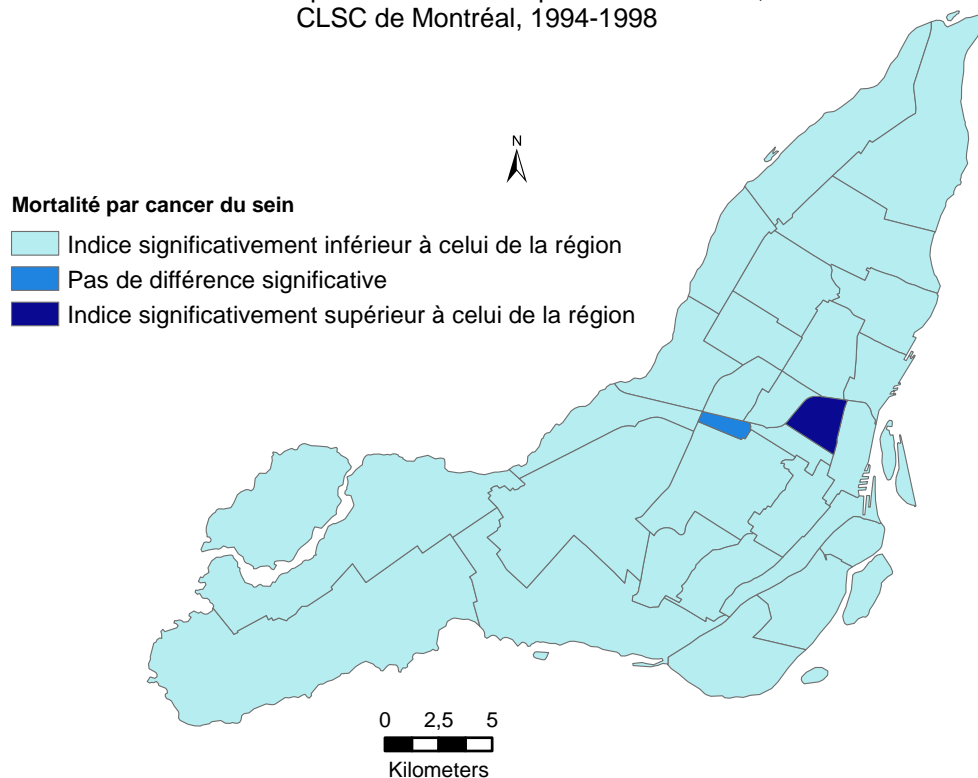
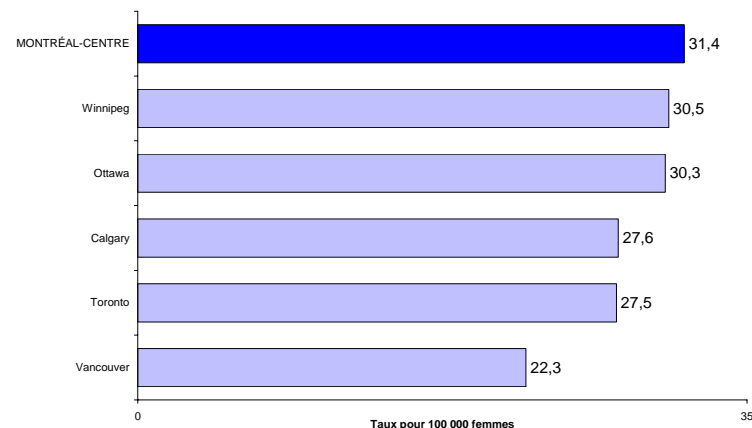


# Mortalité - Taux ajusté de mortalité par tumeurs (sein), Montréal

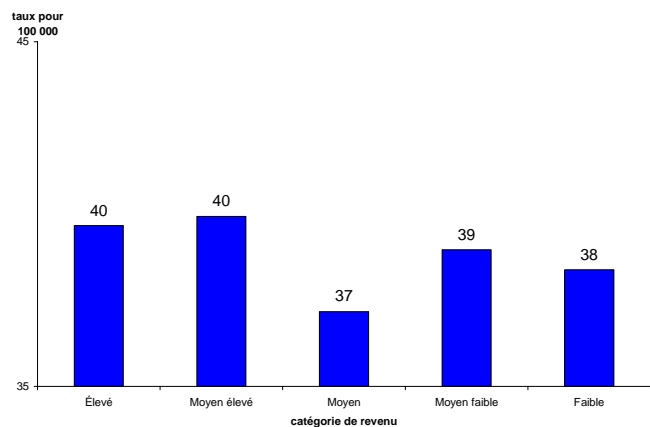
Indice comparatif de mortalité par cancer du sein,  
CLSC de Montréal, 1994-1998



Taux ajusté de mortalité par cancer du sein chez la femme, régions urbaines du Canada, 1996



Taux ajusté de mortalité par tumeurs du sein selon le quintile de revenu, Montréal-Centre, 1994-1998



## Faits saillants

- La mortalité par cancer du sein est plus importante dans les catégories de revenu faible et élevé. Toutefois, l'écart entre les deux catégories est peu important. Il faut donc interpréter ces données avec prudence.
- La répartition géographique de la mortalité par cancer du sein reflète les données selon le revenu. En effet, l'indice comparatif du cancer du sein pour l'ensemble du territoire montréalais est à peine différent de celui de la région, à l'exception des territoires de CLSC Plateau-Mont-Royal qui présente un taux supérieur à la région et Parc-Extension, qui est inférieur au taux de la région.
- C'est à Montréal où le taux de mortalité par cancer du sein est le plus élevé dans les régions urbaines du Canada (31,4 pour 100 000). Le taux le plus bas revient à la région de Vancouver (22,3).